

ANEXO REGULARIDAD: RALLY S'AFICIÓ 2024

Artículo 1 – TRAMO DE CALIBRACIÓN

INICIO



Referencia externa: Señal "Perill Incendi"

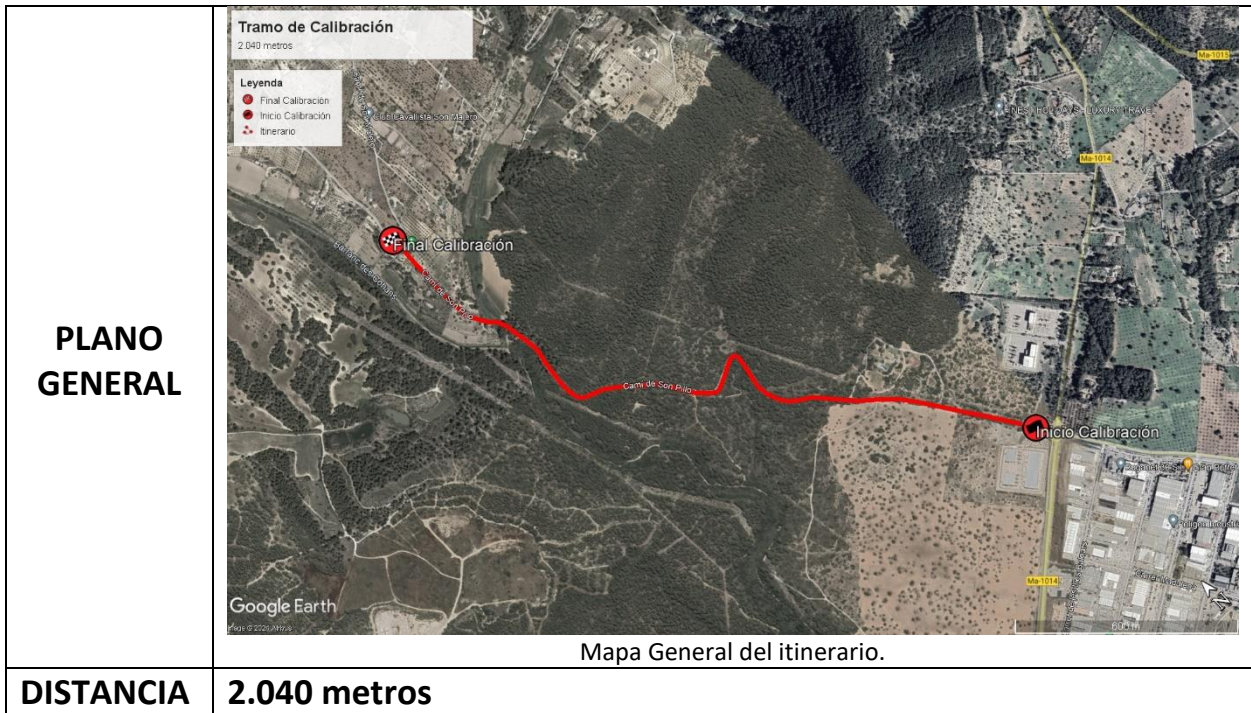
Ubicación: <https://maps.app.goo.gl/85JPp9ewiJfUpPH1A>

FINAL



Referencia externa: Señal bici y limitación 40

Ubicación: <https://maps.app.goo.gl/LygDXPWrQNz8wXNY9>





Artículo 2 – MEDICIONES DE LOS TRAMOS

El vehículo con el que se han medido los tramos equipa 1 sonda con 2 imanes en la rueda trasera derecha.

TRAMO	DISTANCIA EXACTA	CRITERIO DE MEDICIÓN
TC A – Capdellà-Galilea	4.441 metros	Por carril derecho, pegado a la derecha.
TC B – Coll d’és Tords-Calvià	9.458 metros	Por carril derecho, pegado a la derecha.

Artículo 3 – SALIDAS, METAS Y REFERENCIAS TRAMOS

<p>TC A – Capdellà – Galilea 4.441 metros</p>	<p>SALIDA</p>	 <p>Referencia externa: Espejo derecha Coordenadas GPS: 39.593011, 2.483318</p>
	<p>LLEGADA</p>	 <p>Referencia externa: En línea con poste izquierda Coordenadas GPS: 39.606687, 2.498518</p>

	<p>SALIDA</p>	 <p>Referencia externa: Hito 10,900 Coordenadas GPS: 39.611603, 2.582901</p>
<p>TC B – Coll D’es Tords – Calvià 9.458 metros</p>	<p>PUNTO INTERMEDIO 4,673 metros</p>	 <p>Referencia externa: Señal Bicicletas Coordenadas GPS: 39.587068, 2.552811</p>
	<p>LLEGADA</p>	 <p>Referencia externa: Inicio entrada izquierda Coordenadas GPS: 39.566205, 2.520727</p>

